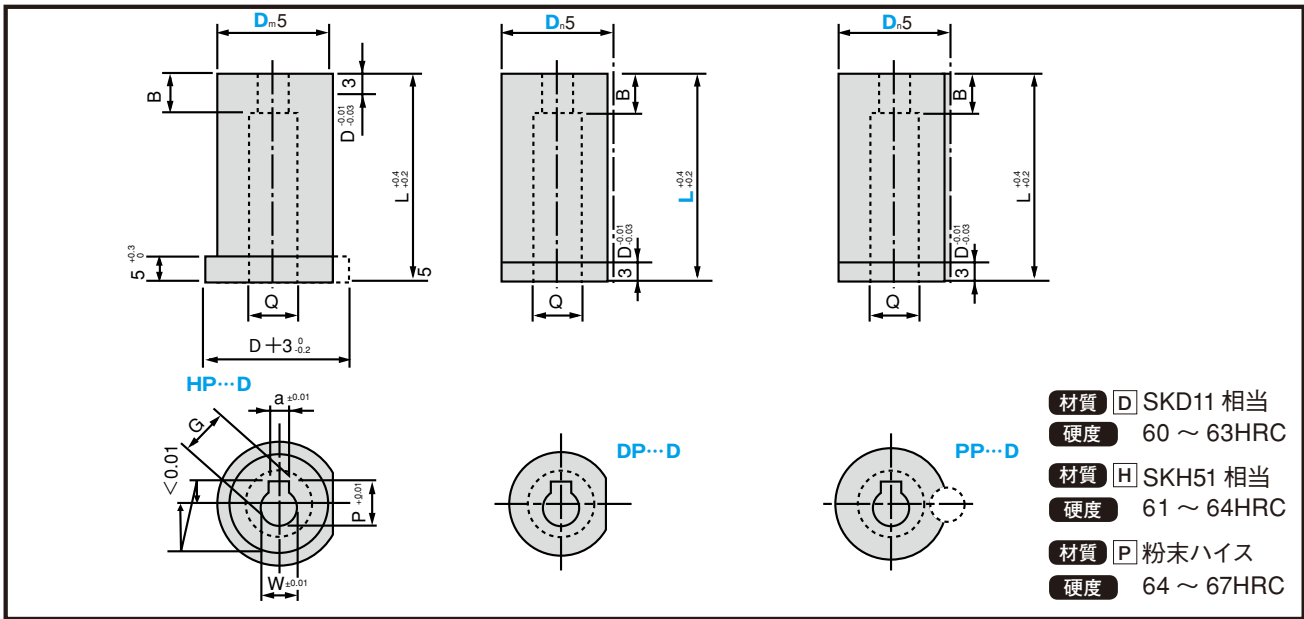


標準ブシュ



●規格仕様

形式	軸径 (D)	全長 (L)	刃先寸法		刃先長 (B)	逃し穴 (Q)
			最大 (P,G)	最小 (P,W)		
(ツバ付) HP ■■■□ (ストレート) DP ■■■□ (ノック止め) PP ■■■□	6	(16)	3.00	2.00	3	3.4
	8		4.00	2.00	4	4.4
	10		6.00	2.00	6	6.4
	13		8.00	2.00	8	8.4
	16		10.00	2.50		10.6
	20		12.00	3.00		12.6
	25	16.00	4.00	16.6		
	32	20.00	5.00	20.6		
	38	26.00	6.00	26.6		
	45	(40)	35.00	6.00	36.0	
	50		40.00	7.00	41.0	
	56		45.00	8.00	46.0	


Order 注文例
形式 D - L - 刃先形状
 例 HP20D - 35 - P13.0 - W8.0 - a3.0

Delivery, Price
 **納期** **¥価格**
要相談

■ 準標準ブシュ形状

標準異形状は、製品設計時および型設計時に最も多く利用される形状を MAST が集約したものです。この標準異形状のご利用により、貴社の製品設計、型設計および金型製作にお役立て下さい。その他特注パンチについても製作致します。

P1 	P2 	P3 	P4 	P5 	P6
P7 	P8 	P9 	P10 	P11 	P12
P13 	P14 	P15 	P16 	P17 	P18
P19 	P20 	P21 	P22 	P23 	P24
P25 	P26 	P27 	P28 	P29 	P30

1. パンチとダイの角部 R 内角 = 0.05 ~ 0.2 外角 = R 無し
2. 図中のセンターラインは軸径のセンターを表します。
3. 同芯度 = 0.01
4. 形状部寸法公差 = ± 0.01

製品コード

形式	切刃部径状	材質	軸径	全長	切刃部長さ	切刃部径	切刃部寸法	切刃部寸法	切刃部寸法	切刃部寸法
H	P20	D	13	20	8	8.00	6.00	3.00		

数値記入は P、w、a、b、R₁、R₂、の順で行って下さい。又、該当する数値のない場合は省略して下さい。