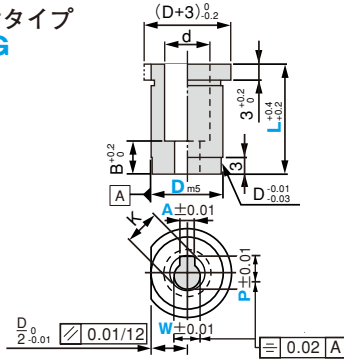


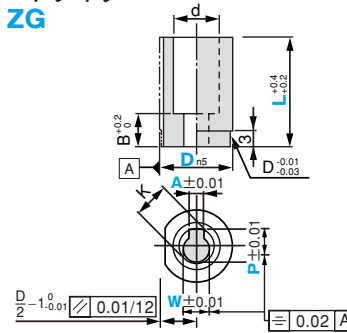
## 異形状パンチガイドブシュ・ボタンダイ

### パンチガイドブシュ

ヘッド付タイプ  
**YG**



ストレートタイプ  
**ZG**

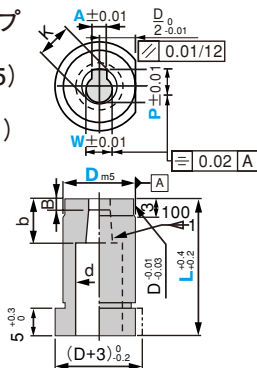


刃先形状  
→ P277・278 参照

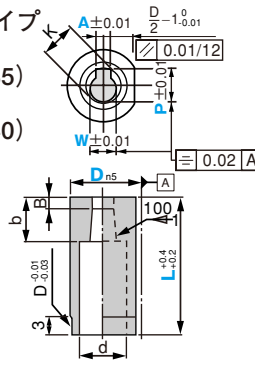
材質 SKD11 相当 硬度 60 ~ 63HRC

### ボタンダイ

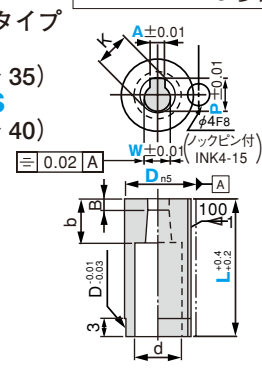
ヘッド付タイプ  
**OHD**  
(L = 16 ~ 35)  
**OHDS**  
(L = 40 のみ)



ストレートタイプ  
**OSD**  
(L = 16 ~ 35)  
**OSDS**  
(L = 16 ~ 40)



ロック止めタイプ  
**OKD**  
(L = 16 ~ 35)  
**OKDS**  
(L = 16 ~ 40)



刃先形状  
→ P277・278 参照

材質 SKD11 相当 硬度 60 ~ 63HRC

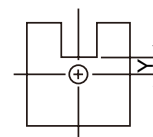
### ●規格仕様

パンチガイド	ボタンダイ		斜面抜きボタンダイ		d	F	カタログ No.			指定 0.1mm 単位		指定 0.01mm 単位	
	YG・ZG	OHD・OSD・OKD	OHDS・OSDS・OKDS	b			B	記号	刃先形状	D	L	P・K max.	P・W min.
B	b	B	b	B									
4	-	-	-	-	4.4	-	YG	2H ~ 12H 2J ~ 18J	8	10	4.00	2.00	
					6.4				13	6.00	2.00		
					8.4				16	8.00	3.00		
					10.6				20	10.00	3.00		
-	3 4 6 8	2	10 12 15 20	6 8 10 14	3.4	-	OHD OHD・OSD	2H ~ 12H 2J ~ 18J 3K ~ 29K 2L ~ 7L	6	(16)	3.00	2.00	
					4.4				8		4.00	2.00	
					6.4				10		6.00	2.00	
					8.4				13		8.00	2.00	
					10.6				16		10.00	2.50	
					12.6				20		12.00	3.00	
					16.6				25		16.00	4.00	
					20.6				30		20.00	5.00	
	26.6	35	26.00	6.00									
	36.0	40	36.00	7.00									
	41.0	45	41.00	8.00									
	46.0	50	46.00										
						46.0		OKDS	56		45.00	8.00	

①: L = (16)・(40) の場合、適用する Type と D 寸法は次の通りです。

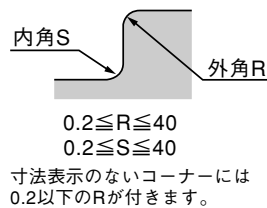
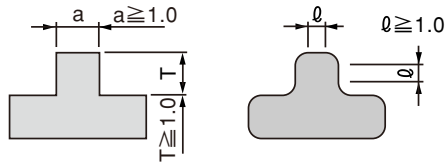
L	D	Type
(16)	6 38	OHD
		OSD
		OSDS
		OKD
		OKDS
(40)	10 56	OHDS
		OSDS
		OKDS

②: Y 寸法が minY より小さくなる場合、パイロット穴 (加工前の予備穴) のあるボタンダイブランクを使用できません。



D	minY
6~16	0.7
20	0.8
25	1.2
32~56	1.7

## ●加工限度



## ●指定単位

寸法公差	指定単位
W ± 0.01	0.01mm 単位
P ± 0.01	0.01mm 単位
A ± 0.01	0.01mm 単位
B ± 0.01	0.01mm 単位
C ± 0.01	0.01mm 単位
Q	0.01mm 単位
R	0.01mm 単位
S	0.01mm 単位
C (R部)	0.01mm 単位
A° (角度)	0.1° 単位

## ●追加工

追加工	型式	Spec.	料金/本	追加工	型式	Spec.	料金/本
	PC WC	刃先径変更 min: $P > PC \geq \frac{P \cdot W_{min}}{2} \geq 1.00$ 指定0.01mm単位 max: $P < PC \leq P \cdot K_{max} + 0.2$ 指定0.01mm単位	200		WKC	廻り止め平行加工 (2面) KC併用可	200
	BC	刃先長変更 $1 \leq BC \leq b$ 指定0.1mm単位 ☒ YG・ZG適用不可	200		KFC	・ガイド 廻り止め0°と 角度指定加工 (2面) 指定1°単位 ☒ KC・WKC併用不可 ☒ D > 25適用不可 ・ダイ 廻り止め0°と 角度指定加工 (2面) 指定1°単位 ☒ KC・WKC併用不可 ☒ D > 25適用不可	200
	LC	全長変更 $10 \leq L - (b - 1) \leq LC < L$ 指定0.1mm単位 全長変更 $10 \leq LC < L$ 指定0.1mm単位	200		HC	ツバ径変更 $D \leq HC < D + 3$ 指定0.1mm単位	200
	LKC	全長公差 変更 $L +0.4 \rightarrow +0.05$ $+0.2 \quad 0$	400		TC	ツバ厚変更 $2 \leq TC < 5$ 指定0.1mm単位 ①全長は (5 - TC) 分短くなります。 LC併用の場合、全長はLCと同寸法です。	200
	LKZ	全長公差 変更 $L +0.4 \rightarrow +0.01$ $+0.2 \quad 0$ ☒ L < 16適用不可 ☒ D > 25適用不可	600		TKC	ツバ厚公差 変更 $T +0.2 \rightarrow +0.02$ $0 \quad 0$ ☒ L < 16適用不可	200
	KC	・ガイド 90° 270° 0° 180° 180° 0° 廻り止め位置変更 指定1°単位	200		TKM	ツバ厚公差 変更 $T +0.2 \rightarrow 0$ $0 \quad -0.02$ ☒ L < 16適用不可	200
					RC	リテーナ面に対してツバ部を -0.04~0に加工。 ☒ L < 30は適用不可	200

## ●価格表

記号	D	単価
YG	8	5,650
	10	5,650
ZG	13	5,890
	16	6,380

D	単価			
	OHD OSD	OHDS OSDS	OKD	OKDS
6	5,620	—	—	—
8	5,620	—	—	—
10	5,620	6,450	6,610	7,090
13	5,850	6,720	6,800	7,400
16	6,350	7,240	7,330	7,870
20	6,680	7,640	7,730	8,270
25	7,190	8,130	8,200	8,740
32	7,620	8,680	8,740	9,270
38	8,790	9,880	9,940	10,610
45	12,750	14,480	14,020	15,040
50	14,330	16,420	15,670	16,900
56	15,890	18,290	17,280	18,690

**Order 注文例**    **形式 D - L - 刃先形状 - 追加工**  
 例 OKD8J 25 - 25 - P14.3 - W12.5 - R1 -

**Delivery 納期**    **5日目着**  
 (又は5日目発送)